

Tester et Utiliser les Téléviseurs.....

...ancienne génération (sans la réception TNT)

Leurs défauts : depuis le lancement de la TNT

- Ils ont pour la réception un Tuner combiné : VHF Bandes I et III et UHF bandes IV et V et de ce fait, ils ne reçoivent plus aucun programme TV Hertzien actuel.
- Dans notre région, ils sont Multistandard, normes L et BG, Secam/Pal (avantage).
- Ils sont souvent très anciens, n'ont pas de prise Péritel, ni d'autre entrée que la prise Antenne.

Ma Solution : (Il y en a d'autres)

- Un Modulateur (VHF ou UHF) de petite taille (40x25x25 mm) qui permette le raccordement via deux entrées Cinch « Audio Mono et Vidéo composite » d'une source issue d'un **périphérique quelconque*** ou d'un Démo TNT (Terrestre ou Satellite) vers la prise Antenne de l'ancien Téléviseur.
- Ce Modulateur raccordé permettra après une recherche de programme (Canal) sur le Téléviseur de recevoir les Images et le Son de l'appareil raccordé à celui-ci.

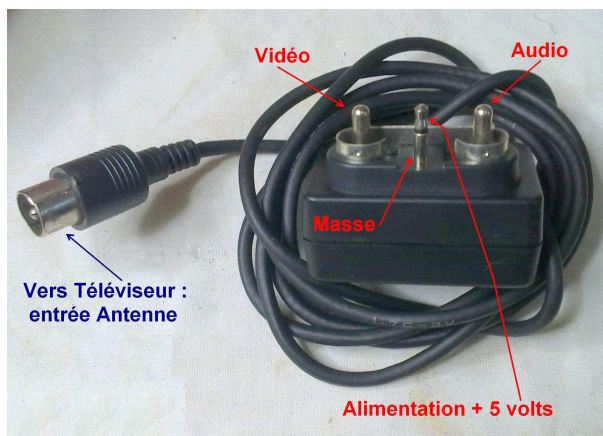
Mes Essais :

- Un Modulateur miniature Sony (Récup), son Alimentation est de 5 volts continu par fiche Jack mono 3m/m, ses Entrées audio et Vidéo par deux fiches Cinch. Il est équipé d'un cordon Coax avec fiche male et fonctionne en VHF sur le canal 3 ou 4 (au choix par commutateur) ou UHF sur le canal 30 à 39 (réglable) suivant le modèle.

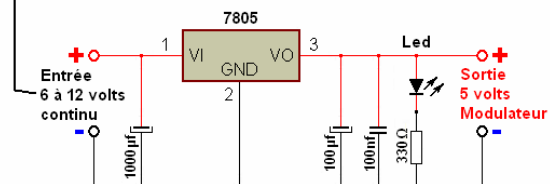
Photos : Modulateur Version VHF RFU-90^E



Photos : Modulateur Version UHF RFU-89^{EA}



Issue d'un petit Bloc secteur 220v



Alimentation 5 volts continu pour Modulateur

* Périphériques connectables : via un cordon Cinch male/femelle

- Caméra de surveillance
- Magnétoscope
- Caméscope
- Lecteur DVD
- Démodulateur TNT

Note :

Ces Modulateurs étaient fournis avec les Caméscopes V8 Analogiques du Constructeur.